



VAL & MAISONS NEUVES

DANS CE NUMÉRO

- LES TEMPS FORTS DE LA PÉRIODE
- LES ACTIVITÉS EN MATERNELLE
- LES ACTIVITÉS EN ÉLÉMENTAIRE
- LA PROCHAINE PÉRIODE



CONTACT

TOUS LES LUNDIS, MARDIS,
JEUDIS ET VENDREDIS
DE 9H00 À 18H00

PAR TÉLÉPHONE
AU 06 31 55 77 07
OU PAR MAIL

claudio.zulianello@eybens.fr





LES TEMPS FORTS



DE LA DEUXIÈME PÉRIODE

REMISE DES DIPLÔMES DES ENFANTS RÉFÉRENTS



Après la campagne et le vote des enfants, les nouveaux enfants référents de l'école ont été élus.

Lors de la première réunion, ils se sont répartis les commissions sur lesquelles ils travailleront tout au long de l'année.

Il y en a quatre :

- vie quotidienne
- activités
- aménagement
- repas

Aujourd'hui, ils ont reçu leur diplôme de la part de Madame Montagnier.





LE RETOUR DU FOOD TRUCK



*Les Maternelles puis les
Elémentaires ont accueilli
le premier food-truck
de l'année.*

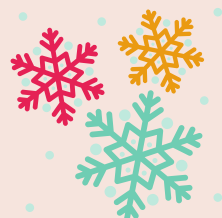


*Comme à chaque fois, repas
festif, musique, détente,
moment de partage, de
rigolade avec à la clef
quelques pas de danse une
fois le repas terminé.*



À LA DÉCOUVERTE DE MON CARTABLE

*un lieu qui permet aux enfants de renforcer les compétences
transversales nécessaires à leur rôle d'élève*



LES ACTIVITÉS PROPOSÉES EN MATERNELLE

TROIS PARCOURS MIS EN AVANT

ARTISTIQUE ET
CULTUREL



En maternelle, nous offrons aux enfants la possibilité de développer leurs compétences physiques, sociales et créatives. Au programme : des jeux sportifs pour favoriser le travail d'équipe, des ateliers de jardinage pour se connecter à la nature, des jeux de société pour stimuler la réflexion et des activités manuelles pour développer leur motricité fine et leur imagination...



SPORTIF



ENVIRONNEMENT

LES ACTIVITÉS PROPOSÉES

EN ÉLÉMENTAIRE

QUATRE PARCOURS MIS EN AVANT

CITOYENNETÉ



ENVIRONNEMENT



Cette période a été riche en apprentissages et en découvertes ! Grâce aux jeux sportifs, nous avons développé notre coordination et notre esprit d'équipe. L'atelier danse nous a permis de découvrir de nouvelles expressions corporelles. Les jeux de société ont aiguisé notre réflexion et nos stratégies. Et grâce à nos ateliers créatifs, nous avons appris de nouvelles techniques et avons laissé libre cours à notre imagination. La construction de notre sapin de Noël en pyramide a été un projet passionnant qui a mis en avant notre capacité à travailler ensemble. Nos enfants référents se sont quant à eux, déjà mobilisés en se réunissant autour des différentes commissions.



ARTISTIQUE
ET
CULTUREL

SPORTIF





DANS LE PROCHAIN NUMÉRO

E
L
E
M
E
N
T
A
I
R
E

LES
VOEUX
À LA
POPULATION

LES
COMMISSIONS
DU COMITÉ
USAGERS
ENFANTS
(CUE)

ACTIVITÉS
SPORTIVES

JEUX
MUSICAUX
ET
TEMPS DE
LECTURE

ACTIVITÉS
GRAPHIQUES
ET MANUELLES

M
A
T
E
R
N
E
L
L
E